



---

**Moderationsleitfaden**

**Unter Spannung**

# Hochspannend und brandgefährlich

## Gefahren beim Umgang mit Strom



# Feuerblitz

## Gefährlicher Abstand bei Reinigung von Schaltanlagen



# Läuft bei dir

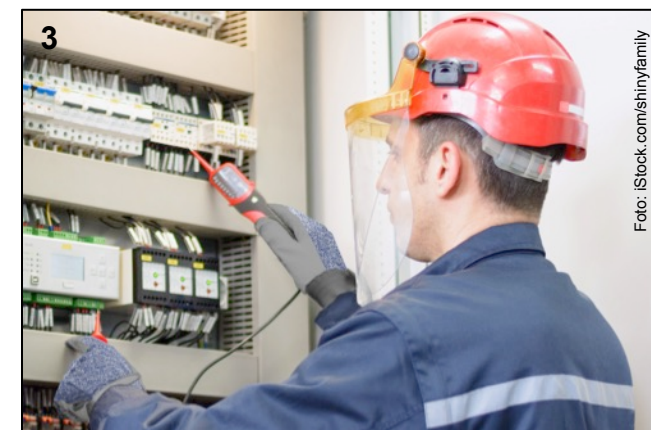
## Die 5 Sicherheitsregeln

1

### 5 Sicherheitsregeln

Vor Beginn der Arbeiten:

- Freischalten
- Gegen Wiedereinschalten sichern
- Spannungsfreiheit feststellen
- Erden und kurzschließen
- Benachbarte, unter Spannung stehende Teile abdecken oder abschränken





# Lebensretter Schutzkleidung

## Störlichtbogen trifft Mitarbeiter im Rücken



# Flammfest und isolierend

## Geeignete Schutzkleidung bei Elektroarbeiten





# Zwei auf einen Schlag

## Kranflasche ohne Isolationsschutz



# Erst prüfen, dann loslegen

## Einsatz elektrischer Betriebsmittel





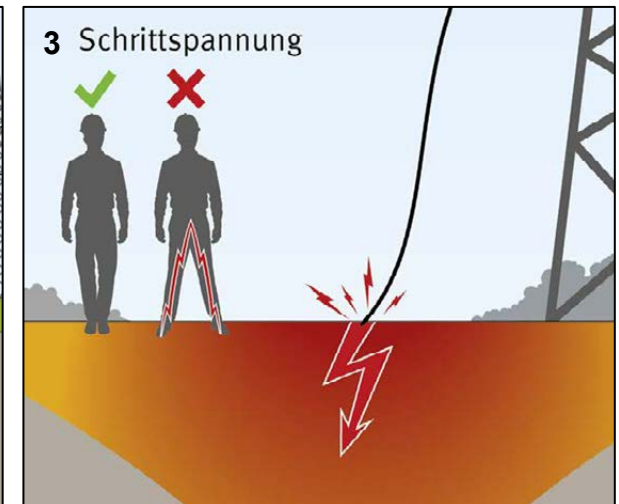
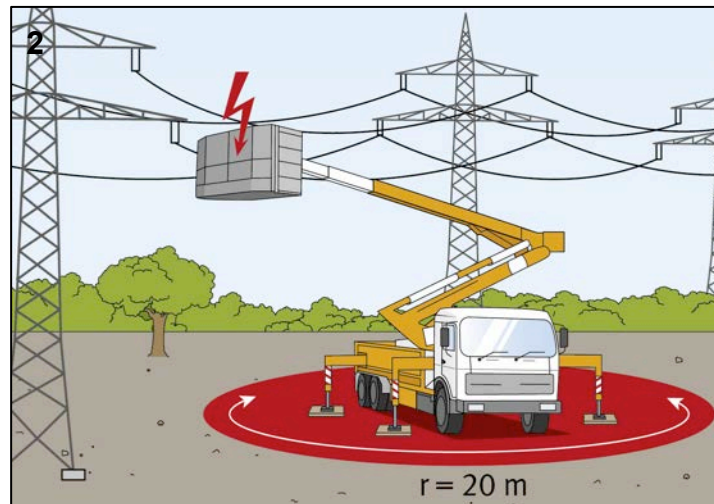
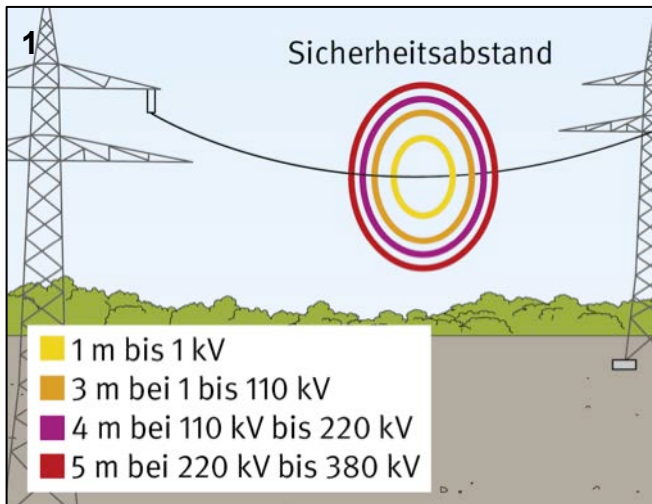
# Tödliche Nähe

## Arbeiten in der Nähe von Hochspannungsleitungen



# Im Falle eines Falles

## Sicherheitsmaßnahmen in der Nähe von Freileitungen



# Ein Fall für die Elektrofachkraft

Unfall mit Sicherungsautomat, der mehrfach auslöst





# Wer darf was?

## Elektroarbeiten



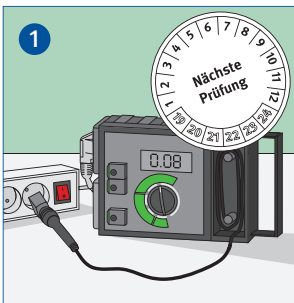
# Durchströmt

## Erste Hilfe beim Stromunfall

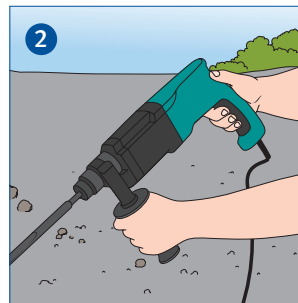


# Unter Spannung

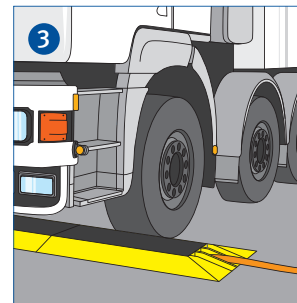
## Tipps für sicheres Arbeiten mit elektrischem Strom



1 Elektrogeräte und Anlagen regelmäßig durch Elektrofachkraft prüfen lassen.



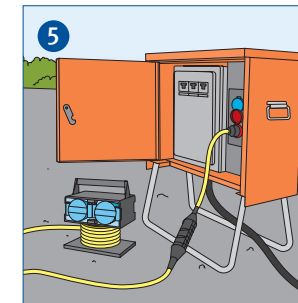
2 Vor Benutzen von Elektrogeräten: Sichtprüfung auf offensichtliche Mängel.



3 Verlängerungsleitung geschützt verlegen. Kabelbrücken und Knickschutz an Türen verwenden.



4 Nur wenige Verbraucher anschließen: Verlängerungsleitung/ Kabeltrommel nicht überlasten.



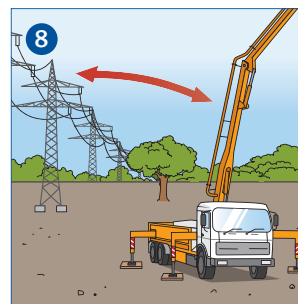
5 Auf Montage-/Kleinbaustellen Personenschutzschalter PRCD-S nutzen.



6 Elektrotechnische Betriebsräume vor unbefugtem Zugang schützen und geschlossen halten.



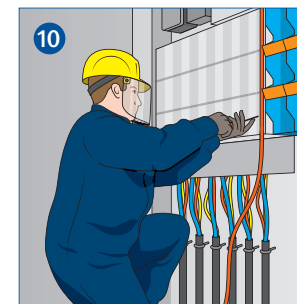
7 Vor Bohr-/Baggerarbeiten prüfen: Sind in der Nähe unter Spannung stehende Leitungen vorhanden?



8 Abstände zu unter Spannung stehenden Leitungen einhalten. Ggf. Netzbetreiber informieren.

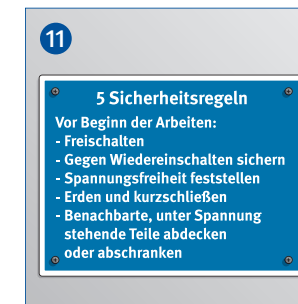


9 Bei Arbeiten unter erhöhter elektrischer Gefährdung besondere Schutzmaßnahmen beachten.



10 Elektroreparatur und -installation nur durch Fachkräfte. Im Zweifelsfall: Elektrofachkraft fragen.

### Für Elektrofachkräfte



11 Die 5 Sicherheitsregeln bei Arbeiten an elektrischen Anlagen beachten.



12 Bei Gefährdung durch Störlichtbögen Elektrikerschutzkleidung tragen.