

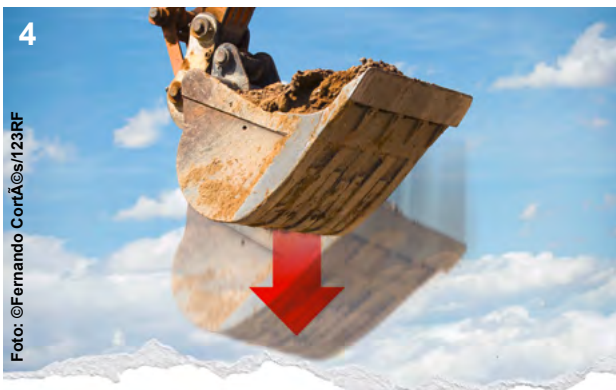


---

Moderationsleitfaden  
**Prüfung, fertig, los!**

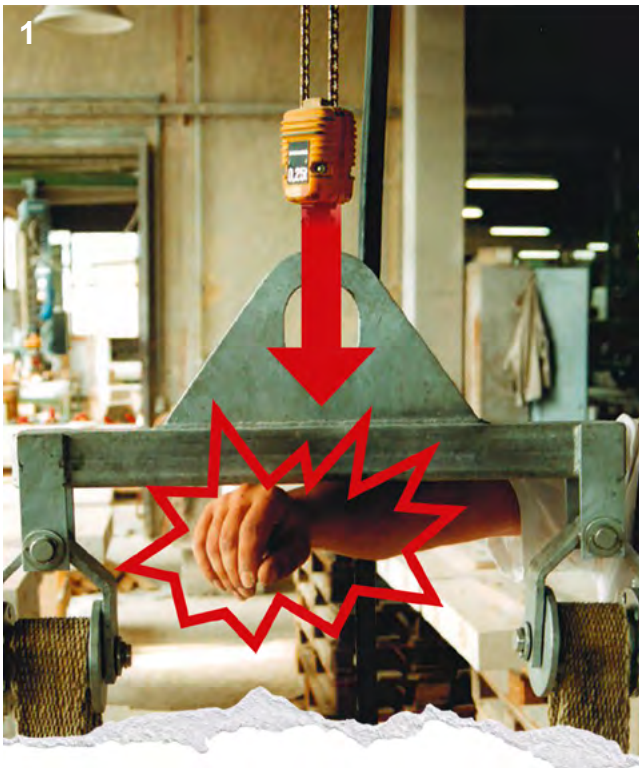
# Geht doch noch, oder?

## Gefahren durch ungeprüfte oder schadhafte Arbeitsmittel



# Ungeprüfte Gefahr

Unfall durch abstürzenden Kragarm eines Säulenschwenkkrans



# Prüfung, fertig, los!

## Checkliste für die Prüfung von Arbeitsmitteln

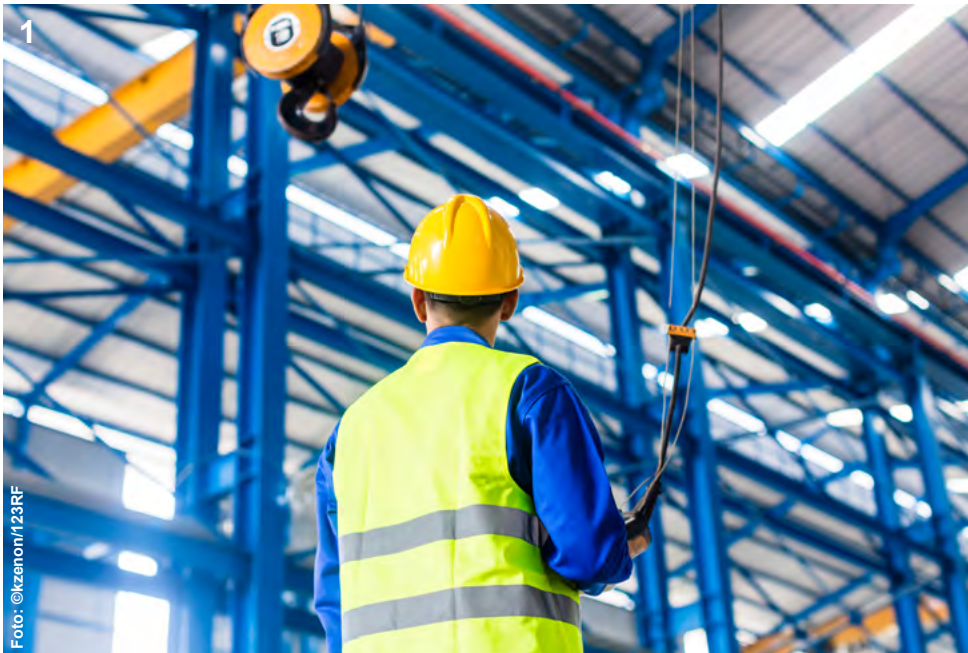
### Checkliste

**Bevor du ein Arbeitsmittel einsetzt, nimm dir Zeit, es zu prüfen.**

- ✓ *Mache eine Sichtprüfung auf Verschleiß, Beschädigung, Mängel.*
- ✓ *Ist das Arbeitsmittel funktionsfähig und betriebsbereit?*
- ✓ *Gibt es einen Aufkleber mit dem Termin der nächsten Prüfung? Falls dieser überschritten ist, informiere deinen Vorgesetzten.*
- ✓ *Kleinere Mängel – soweit machbar – selbst beheben (z.B. Bart am Meißel entfernen, Schrauben nachziehen, Scheibenwischer ersetzen).*
- ✓ *Bei gefährlichen Mängeln: Arbeitsmittel mit einem Warnhinweis kennzeichnen und aussortieren. Informiere deinen Vorgesetzten.*
- ✓ *Prüfe ebenfalls: Sind die Verkehrswege/Laufstege trittsicher und die Geländer frei von Beschädigungen? Sind die Gitterroste eben und formschlüssig an vier Punkten gesichert?*
- ✓ *Prüfe die Persönliche Schutzausrüstung (PSA), die du benutzt, regelmäßig. Auf die Nutzungsdauer achten (z. B. von Schutzhandschuhen, Atemschutz). Defekte Teile austauschen.*
- ✓ *Lege zum Arbeitsende nur intakte und sichere Arbeitsmittel wieder zurück.*

# Prüfen rettet Leben

Gute Praxislösung: die vorbeugende Instandhaltung



# Der Oberhammer

## Unfall durch fliegendes Hammerteil

1



Fotos: iStock.com/schulzie;  
©Marina Gloria Gallud Carbonell/123RF

# Schneiden, hämmern, biegen

## Der Werkzeug-Check



# Wenn der Strom zuschlägt

## Unfälle mit beschädigten elektrischen Geräten





# Kurz prüfen, lang leben

## Einsatz von elektrischen Geräten



# Wackelwumms

Absturzunfall durch einen ungeprüften, lockeren Gitterrost



# Auf Schritt und Tritt geprüft

## Sicherung von Gitterrosten



# Deine Frist ist abgelaufen

## Unfälle mit schadhaften Leitern und Tritten



# Erst prüfen, dann hoch

## Sicherheits-Check für Leitern und Tritte



# Und tschüss!

## Absturzunfall mit Gitterbox am Gabelstapler



# Sicher hoch

## Der Check für Arbeiten mit Arbeitsbühnen



# Check-up für Alte

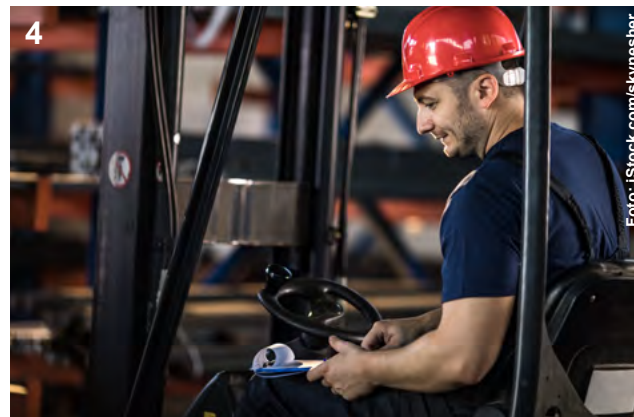
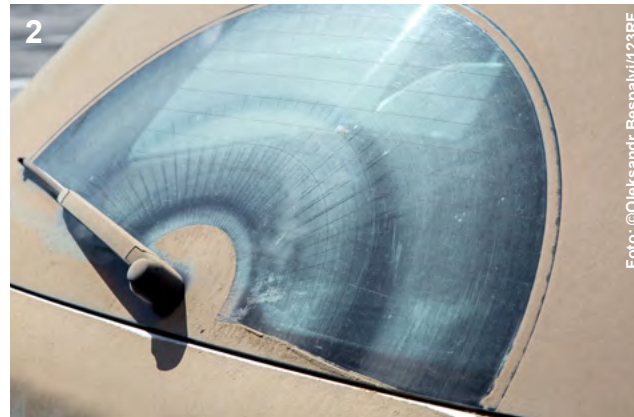
## Überschlag-Unfall mit ungeprüftem, altem Radlader





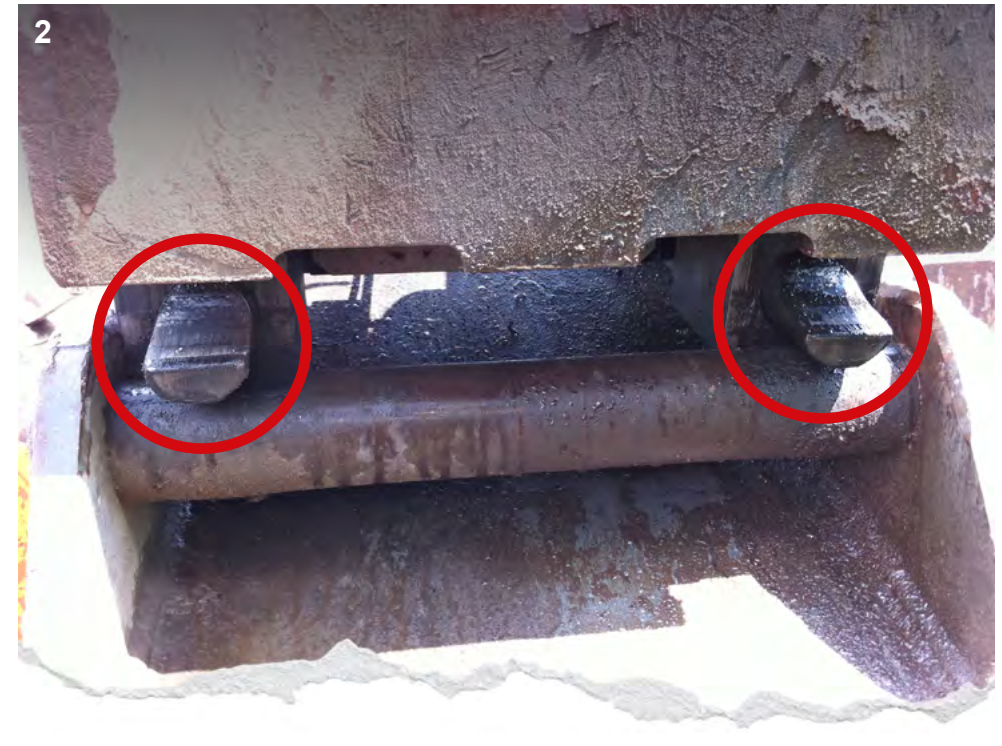
# Heute schon geprüft?

Rundum-Check für Fahrzeuge, Erdbaumaschinen, Gabelstapler



# Sitzt das fest?

Unfall durch abstürzende Baggerschaufel



# Sicher verriegelt

## Der Anbaugeräte-Check für Erdbaumaschinen



# Achtung, Sichtkontrolle!

## Tipps zum Prüfen von Arbeitsmitteln, Verkehrswegen, Fahrzeugen

### Für Mitarbeiter



1  
Vorab überlegen:  
„Ist es das richtige Arbeitsmittel für diese Tätigkeit?“



2  
Arbeitsmittel prüfen (Sichtprüfung vor jeder Benutzung).



3  
Bei Mängeln: Schaden beheben oder Arbeitsmittel aussortieren. Meldung an Vorgesetzten.



4  
Auch Verkehrswege auf mögliche Schäden/Mängel hin prüfen und diese melden.



5  
Sichtkontrolle vor Fahrtantritt bei Fahrzeugen/Erdbau-  
maschinen/Staplern.



6  
Nur geprüfte Leitern und Tritte benutzen (geprüft von befähigter Person).

### Für Fachkräfte



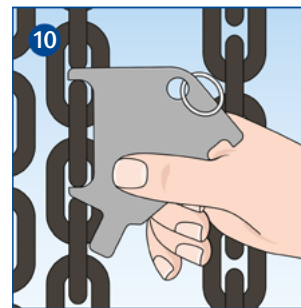
7  
Bist du zur Durchführung der Prüfung befähigt/geschult?



8  
Arbeitsmittel entsprechend der im Prüfkataster festgelegten Fristen prüfen.



9  
Weißt du, was zu prüfen ist (Checkliste)?



10  
Weißt du, wie du prüfen musst? Hast du die richtigen Prüfmittel?



11  
Jede Prüfung ist zu dokumentieren.



12  
Nach Instandhaltung: Funktion/Vollständigkeit der Schutzeinrichtungen/Verkehrswege prüfen.