



BG RCI

Berufsgenossenschaft
Rohstoffe und chemische Industrie

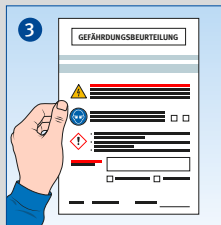
VerantwortlICH



1
Habe ich die Aufgabe und habe ich dafür die Befugnis?



2
Bin ich geeignet für die Aufgabe (Qualifikation, Können, Wissen)?



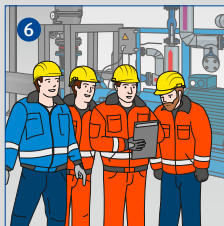
3
Kenne ich den sicheren Arbeitsablauf?



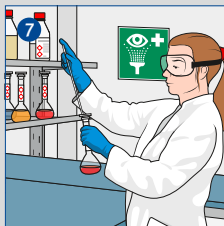
4
Habe ich die richtigen Arbeitsmittel vor Ort zur Verfügung?



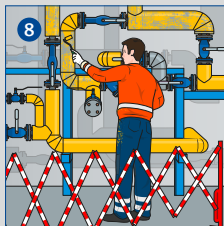
Sind notwendige Freigaben erteilt (z. B. Freimessen, Erlaubnis-schein für Schweißarbeiten)?



Wissen die anderen (Kollegen, Fremdfirmen), was ich tue?



Habe und trage ich die richtige Persönliche Schutzausrüstung (PSA)?



Kann ich die Aufgabe sicher und ungestört umsetzen? Ggf. Arbeitsplatz absperren/-sichern.



Was mache ich im Notfall?
Wer rettet mich? Wie rette ich andere?



Setze ich Sicherheit vor Schnelligkeit?



Gehe ich so vor:
anhalten – nachdenken –
handeln – bewerten?



Was mache ich, wenn ich es nicht kann? Wen informiere ich?